

REPORTING DECEMBRE 2021 (Données au 31/12/2021)

VL : 15 607,83 €

ENCOURS GLOBAL (M€) : 18,11 M€

INDICE DE REFERENCE : CAC MID & SMALL NR*

DATE DE CREATION : 04/07/2016 - Part IC : 09/12/2016

ISIN : FR0013180106

Talence Epargne Utile est un fonds éligible au PEA qui investit dans une sélection de petites et moyennes valeurs françaises, intégrant des critères financiers et extra-financiers dans les domaines de l'environnement, du social et de la gouvernance (ESG) ainsi que de transparence dans une approche socialement responsable.

Il vise à délivrer à long terme une performance supérieure à l'indice CAC Mid & Small NR (dividendes réinvestis), nouvel indice de référence depuis le 01/10/2017.

L'INITIATIVE RESPONSABLE DU MOIS

Ce mois-ci, nous mettons à l'honneur **Mersen** (position de 3,02% au 31/12/2021), entreprise française qui conçoit des solutions innovantes visant à optimiser la performance industrielle de ses clients. Le résultat de la campagne Gaïa Research 2021 suggère une forte maturité en termes de prise en compte des enjeux environnementaux, sociaux et de gouvernance (ESG). La société obtient en effet une note de 86/100 pour son exercice 2020.



Le Groupe semble anticiper au mieux ses enjeux avec les parties prenantes externes avec un résultat en 2020 de 91/100. La société intègre des critères sociaux, environnementaux et de proximité dans la sélection de ses fournisseurs et les accompagne dans leur démarche. Elle a également mis en place des audits pour contrôler la bonne application de ces critères. **Mersen** réalise également des enquêtes de satisfaction à l'égard de ses fournisseurs. D'autre part, les risques informatiques semblent être appréhendés : ils sont présentés aux instances de gouvernance au moins une fois par an. Une politique Sécurité Systèmes d'Information est appliquée et des tests d'intrusions des systèmes IT sont réalisés régulièrement.

En matière d'environnement, le Groupe fait état de bonnes performances, avec une note de 90/100 pour l'exercice 2020. Un bilan des émissions de gaz à effet de serre est réalisé et les émissions du Scope 1 et 2 mais également celles du Scope 3 sont publiées. Afin de diminuer la quantité de consommables telles que les déchets ou l'eau, des initiatives ont été prises visant notamment à réemployer, recycler ou valoriser certains déchets. De ce fait, la consommation d'eau ainsi que la production de déchets diminuent sur trois exercices. L'ensemble de ces éléments suggère que **Mersen** se saisit de ces enjeux et appuie son ambition en termes d'environnement.

En matière de gouvernance le Groupe semble mature (88/100 en 2020). Il structure sa stratégie RSE en analysant et hiérarchisant les enjeux extra-financiers. Elle est d'ailleurs présentée plusieurs fois par an au Conseil d'Administration, ce qui montre la prise en compte de la RSE au niveau Groupe. De plus, **Mersen** a mis en place depuis plusieurs années un Plan de Continuité d'Activité (PCA). Ce dernier détermine les actions permettant de résister au choc, au maintien des activités essentielles puis à la reprise normale de l'activité.

Les performances passées ne préjugent pas des performances futures et ne sont pas constantes dans le temps.

Performances cumulées

(en %)	1 mois	YTD	1 an	3 ans	5 ans	Création
Talence Epargne Utile IC	4,0	22,9	22,9	54,9	50,3	56,1
Indice de référence	3,8	18,6	18,6	43,6	39,4	45,3

Performances annuelles

(en %)	2021	2020	2019	2018	2017
Talence Epargne Utile IC	22,9	2,3	23,1	-18,8	19,5
Indice de référence	18,6	-0,1	21,3	-20,2	21,6

Principaux contributeurs du mois

(en %)	Contribution	(en %)	Contribution
Mersen	0,44	Soitec	-0,25
Pharmagest Int.	0,33	Robertet	-0,06
Elis	0,32	E-pango	-0,05
Lisi	0,26	Mcphy	-0,04
Gtt	0,26	Covivio	-0,03

FONDS ESG

COMMENTAIRE DES GERANTS



Julien Fauvel & Regis Lefort

Les premières études plutôt rassurantes concernant le variant Omicron auront, au sein d'un environnement macro-économique toujours porteur, propulsées les marchés actions français vers leur plus haut historique. L'indice des valeurs moyennes françaises (CAC Mid & Small NR) gagne 3,8% sur le mois et affiche une performance annuelle de 18,6%.

Talence Epargne Utile bondit de 4% pour atteindre une performance annuelle de 22,9% (surperformant son indice de référence de plus de 4 points en 2021). Nos plus fortes contributions mensuelles proviennent de nos principales positions. Citons **Mersen**, qui se renforce sur le marché du véhicule électrique avec la signature d'un partenariat avec **Soitec**. Signalons les rebonds de **Pharmagest** et celui du secteur hôtellerie et loisirs avec **Elis** et **Compagnie des Alpes**, sensibles aux mesures restrictives de déplacements. Enfin, notons la bonne contribution d'**ID Logistics**, portée par la récente acquisition de Maersk au sein du même secteur. A l'inverse, parmi la dizaine de sociétés qui contribuent négativement à la performance mensuelle, relevons principalement **Soitec**, dégradée par un analyste sceptique sur le niveau de croissance à venir.

Concernant les mouvements, nous avons allégué **Nexity**, **Quadiant**, **Ekinops**, et **Fleury Michon**. A l'inverse, nous avons initié une nouvelle position en **Hopium** à l'occasion d'un placement privé, jeune pousse prometteuse dans l'automobile haut de gamme à hydrogène. Par ailleurs, nous avons renforcé nos positions en **Robertet**, **Hoffmann Green**

Notation ESG



La moyenne des notes ESG des sociétés du portefeuille est de **74/100** contre 62 pour celle de son univers d'investissement selon le référentiel d'analyse Ethifinance défini par 4 thèmes extra-financiers.

Principales positions

(En %)	Poids
Pharmagest Int.	3,5
Id Logistics	3,5
Elis	3,3
Soitec	3,1
Sopra Group	3,0

Profil du portefeuille

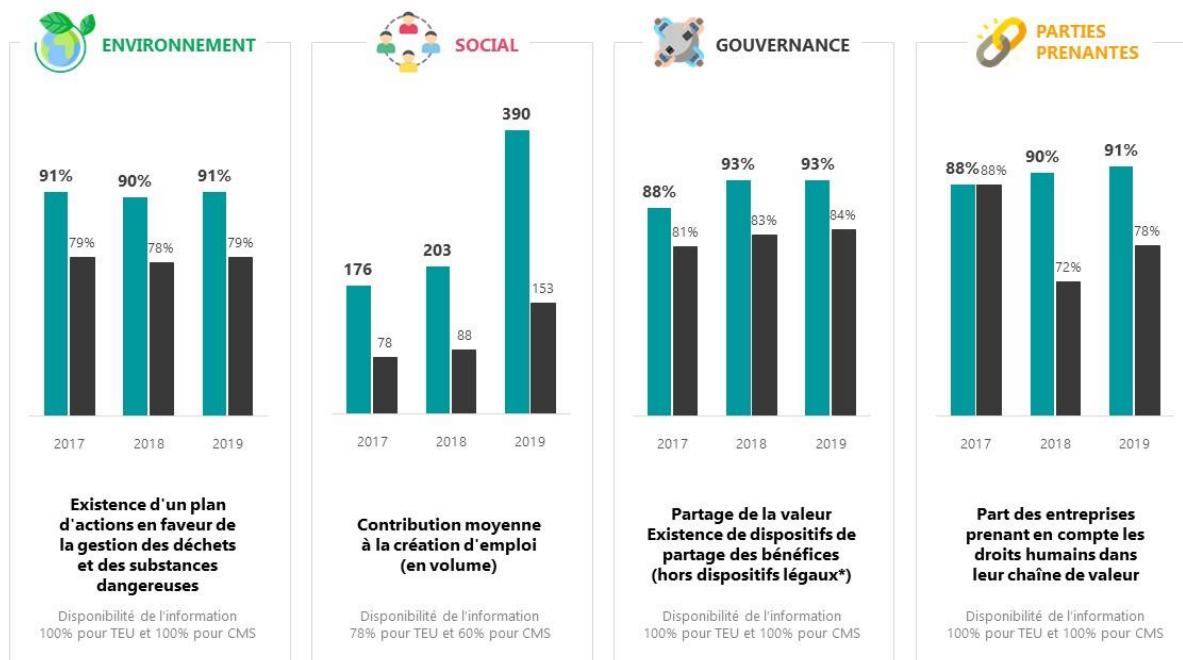
Nombre de positions	70
Exposition actions (%)	96,4%
Capitalisation (Mds€)*	0,9
PER 2022*	15,6
Rendement net (%)	2,3

*Médians

Indicateurs de risque sur 1 an

Volatilité du fonds	9,8
Volatilité de l'indice	11,0
Alpha	7,4
Bêta	0,8
Tracking error	3,6
Ratio de Sharpe	2,2

Indicateurs d'impact



Sources : Ethifinance - Campagne Gaia Rating 2020 (sur les données 2019)
*Dispositifs de partage de la valeur : intéressement, PERCO, actionnariat salarié
Contribution aux Objectifs de développement durable (ODD)

■ Talence Epargne Utile
■ Indice de référence : CAC Mid & Small NR

INFORMATIONS COMPLEMENTAIRES

Caractéristiques

ISIN : FR0013180106
Valeur de la part à l'origine : 10 000 €
Date de création : 09/12/2016
Durée de placement recommandé : 5 ans
Profil de risque : 6/7
Catégorie Morningstar : Actions France Petites et Moyennes capitalisations
Catégorie AMF : Actions françaises
Part de capitalisation
Eligibilité : PEA et assurance-vie
UCITS : Oui

Relations investisseurs

Julien JACQUET
+33 1 83 96 31 37 | +33 6 07 53 66 64
j.jacquet@talencegestion.fr

Condition de souscription

Valorisation : quotidienne
Cut-Off : 12h00
Dépositaire centralisateur : CACEIS Bank
S.A Service OPCVM
01.57.78.15.15
Frais de gestion fixes annuels : 1.00% TTC maximum
Commission de surperformance : 20% TTC de la performance annuelle du FCP au-delà de la performance de l'indice de référence, si la performance est positive avec clause de High Water Mark
Frais d'entrée : 2% TTC maximum
Frais de sortie : néant
Souscripteurs concernés : tous souscripteurs
Minimum de souscription initiale: 500 000 €

Avertissement

Document à caractère commercial, simplifié et non contractuel. Le contenu de ce document ne constitue ni une recommandation, ni une offre d'achat, ni une proposition de vente, ni une incitation à l'investissement.
Les performances passées ne sont pas un indicateur fiable des performances futures et sont présentées dans la devise de référence du fonds hors commissions entrée/sortie.
L'accès aux produits et services présentés ici peut faire l'objet de restrictions à l'égard de certaines personnes ou de certains pays. Le traitement fiscal dépend de la situation de chacun. Le DICI qui doit être remis au souscripteur préalablement à la souscription et le prospectus du fonds présentant les risques auxquels le fonds est exposé sont disponibles directement auprès de Talence Gestion et sur son site internet à l'adresse suivante www.talencegestion.fr
Sources : Talence Gestion et Jump. Tous droits réservés.