

## REPORTING AOUT 2021 (Données au 31/08/2021)

VL : 135,09 €

ENCOURS GLOBAL (M€) : 20,6 M€

INDICE DE REFERENCE : CAC All-Tradable NR

DATE DE CREATION : 20/07/2020

ISIN : FR0013510310

Talence Humpact Emploi France est un fonds actions sur la thématique de l'emploi en France. Le fonds est éligible au PEA et investit dans une sélection de grandes et moyennes valeurs françaises, intégrant des critères financiers et extra-financiers ayant trait à l'emploi et à la transparence de l'information en matière d'emploi dans une approche socialement responsable. Il vise à délivrer, sur une durée de placement recommandée de 5 ans, une performance nette annualisée supérieure à l'indice CAC All Tradable NR (dividendes nets réinvestis).

### L'IMPACT EMPLOI DU MOIS

Ce mois-ci, nous tenons à souligner les bonnes pratiques sociales du groupe **Albioma** (position de 1,6% au 31/08/21). Producteur d'énergie grâce à la biomasse thermique, la géothermie et le photovoltaïque, **Albioma** emploie 606 personnes en France et au Brésil.



**Albioma** obtient un bon score Emploi de 3,5 étoiles sur 5 grâce à la forte croissance de ses effectifs en France entre 2017 et 2019 (+11%). Si nous ignorons encore l'impact de la crise sanitaire pour les effectifs de l'entreprise en France, ceux-ci ont continué à augmenter (+4,7%) au niveau du groupe.

**Albioma** a pleinement intégré la nécessité de contribuer à la création d'un futur durable. C'est le cas environnementalement, avec une transition rapide vers la production d'énergies renouvelables, mais aussi socialement. En effet, presque 20% de l'effectif a moins de 30 ans et l'entreprise participe à la formation des talents futurs, notamment à travers l'alternance. Leur nombre au sein du groupe a augmenté de 63% depuis 2017 et représente plus de 5% de l'effectif.

Plus globalement, la formation est au cœur des politiques sociales du groupe. **Albioma** forme ses salariés sur les compétences techniques, managériales ou encore sur le développement de soft skills. En 2020 l'entreprise compte en moyenne 29 heures de formation par salarié, dont 16 heures consacrées à la sécurité, un enjeu pris à bras le corps par l'entreprise.

Enfin, **Albioma** tient aussi à redistribuer justement la valeur créée par son activité. Cela passe d'abord par la rémunération et les avantages sociaux de ses collaborateurs. Ceux-ci disposent en effet d'un plan d'épargne d'entreprise ainsi que d'un dispositif d'intéressement. De plus, **Albioma** a réalisé une augmentation de capital réservée aux salariés en 2020 à laquelle ont participé 43% de l'effectif éligible.

Le partage de la valeur passe aussi par la politique d'achats solidaires développée par **Albioma**. L'entreprise fait appel au secteur protégé, notamment pour l'achat de fournitures, mais elle privilégie également les achats locaux, qui constituent 56% des achats en 2020. Le groupe suit alors l'emploi indirect auquel il contribue à travers des études ou des initiatives, comme l'illustre sa réflexion sur un de plan de maximisation des retombées locales des investissements à la Réunion.

Les performances passées ne préjugent pas des performances futures et ne sont pas constantes dans le temps.

#### Performances cumulées

(en %)	1 mois	YTD	1 an	3 ans	5 ans	Création
Talence Humpact AC	1,1	19,0	37,3	-	-	35,1
Indice de référence	1,2	20,9	36,1	-	-	33,0

#### Performances annuelles

(en %)				
Talence Humpact AC	-	-	-	-
Indice de référence	-	-	-	-

#### Principaux contributeurs du mois

(en %)	Contribution	(en %)	Contribution
ID Logistics	0,75	LVMH	-0,53
Schneider Electric	0,17	Kering	-0,26
Albioma	0,16	Seb	-0,15
BNP Paribas	0,14	Icade	-0,14
Dassault Systèmes	0,12	Worldline	-0,13

## Thématique Emploi

### COMMENTAIRE DES GERANTS



Julien Fauvel & Jean-Francois Arnaud

Les marchés actions sont restés solides en août malgré quelques publications mitigées, en particulier concernant les chiffres de l'inflation aux Etats-Unis qui a atteint 5,3% en rythme annuel en juillet. Les incertitudes sur les perspectives de croissance, liées à la propagation du variant Delta et au ralentissement économique qui se confirme en Chine, n'ont eu qu'un impact passager sur les marchés. Les investisseurs ont préféré retenir les propos rassurant de Mr Powell à Jackson Hole sur la politique monétaire de la Fed, qui devrait rester très accommodante (pas de hausse des taux avant un retour au plein emploi), même si l'approche du « tapering » semble se préciser. En outre, les marchés ont continué de bénéficier des bons résultats des entreprises au T2 qui sont ressortis supérieurs aux attentes dans 60% des cas en Europe. Au final, le CAC 40 (dividendes réinvestis) et l'indice Euro Stoxx 50 progressent respectivement de 1% et de 2,6% sur le mois.

Dans cet environnement, **Talence Humpact Emploi France** progresse de 1.1% au mois d'août, en ligne avec son indice de référence (**CAC All Tradable NR** : +1.2%). Parmi les contributeurs positifs, on notera les bonnes performances de titres tels que **ID Logistics**, **Schneider Electric**, **Albioma**, **BNP** et **Dassault Systèmes** qui ont profité de bonnes publications semestrielles et de perspectives encourageantes pour les prochains trimestres. A l'inverse, le fonds a été pénalisé par la volonté du gouvernement chinois de juguler les revenus jugés excessifs dans son approche de « prospérité commune », et la dynamique économique du pays moins bonne. Ainsi, les contributions négatives se sont essentiellement concentrées sur les valeurs du luxe telles que **LVMH** et **Kering** mais également sur **SEB** dont l'activité en Chine est importante.

Au niveau des mouvements, nous avons renforcé quelques-unes de nos positions telles que **BNP**, **Korian**, **Neoen**, **TotalEnergies** et **Voltaia**. A l'inverse, nous nous sommes allégés sur **Alteara**, **Alten**, **FNAC** et **Hermès**.

## Note Emploi



La moyenne des notes Emploi des sociétés du portefeuille est de **4/5** (contre 2,5 pour son indice de référence) selon le référentiel d'analyse Humpact.

#### Principales positions

(En %)	Poids
LVMH	6,9
ID Logistics	4,8
BNP Paribas	4,0
TotalEnergies	4,0
Sopra Group	3,8

#### Profil du portefeuille

Nombre de positions	53
Exposition actions (%)	93,9%
Capitalisation (Mds€)*	7,4
PER 2022*	17,4
Rendement net (%)	2,3

\*Médians

#### Indicateurs de risque sur 1 an

Volatilité du fonds	15,1
Volatilité de l'indice	17,6
Alpha	8
Bêta	0,8
Tracking error	4,4
Ratio de Sharpe	2,2

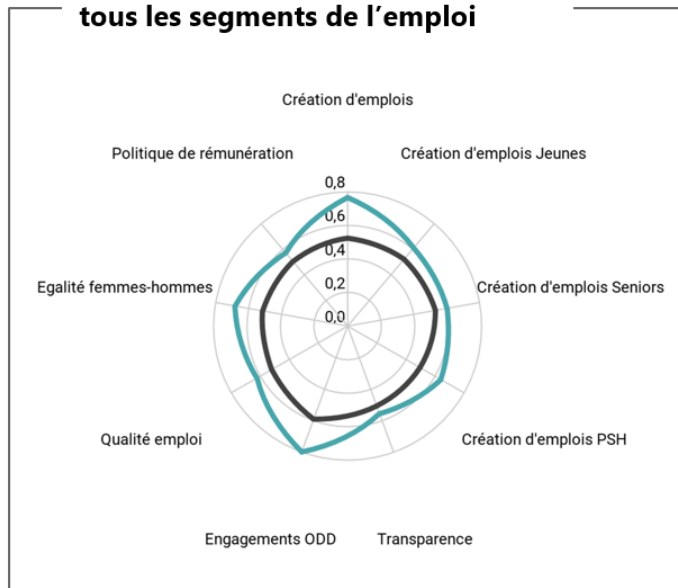
REPORTING AOUT 2021 (Données au 31/08/2021)

## Une note Humpact élevée



Indice de référence :  
2,5 étoiles

## Une surperformance de l'indice sur tous les segments de l'emploi

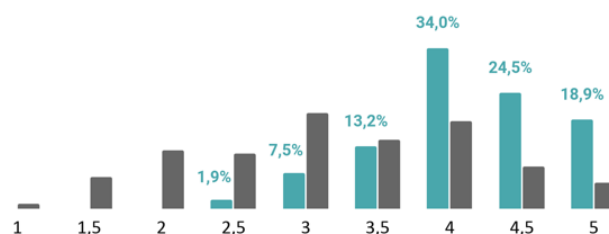


## Les meilleurs acteurs du fonds (notés 5/5)



- Hermès
- Sopra Steria
- TF1
- Derichebourg
- Worldline
- Alten
- Korian
- Thermador
- LNA Santé
- Edenred

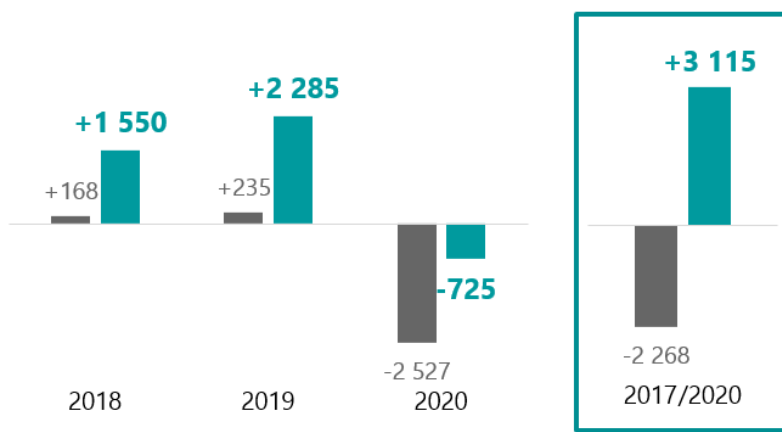
## Répartition des sociétés du fonds par notation



## Les 53 entreprises sélectionnées par Talence Humpact Emploi France représentent 926 580 emplois en France (vs 2 294 100 pour l'indice)

### Face à la crise, une résilience démontrée des entreprises en portefeuille par rapport à l'indice

(création ou destruction d'emploi pour 100 000 emplois)



### Entre 2017 et 2020, une création d'emplois élevée, en particulier dans les PME ETI

Taille effectif	Indice	Fonds
> 10 000	-2,8%	+2,5%
> 5 000	+7,1%	+4,8%
> 1 000	-17,3%	+8,5%
> 250	+11,9%	+39,6%

■ Talence Humpact Emploi France ■ Univers d'investissement

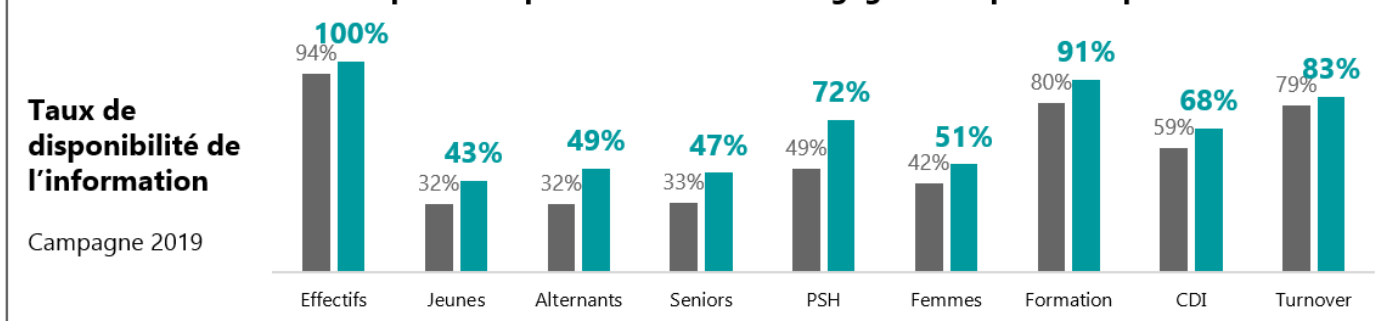
Portefeuille Talence Humpact Emploi France et indice de référence au 31/12/2020 - Campagne 2019

Indice de référence : 201 sociétés notées par HUMPACT (+250 salariés +100 M capitalisation boursière), soit 97% valorisation du CAC AT  
Calcul création d'emplois : en France pour 91% des sociétés du fonds (93% pour CAC AT), Europe pour 9% du fonds (7% pour CAC AT)

Source : HUMPACT – Données création d'emploi au 31/08/2021 - L'impact de l'investissement dans le fonds n'est pas quantifiable.

## REPORTING AOUT 2021 (Données au 31/08/2021)

### Des sociétés plus transparentes dans leurs engagements pour l'emploi



### L'intentionnalité matérialisée par les ODD de l'ONU



Taux de disponibilité de l'information  
**52% vs 39%**

**Heures de formations par employé**  
**19,7h vs 18,2h**



Taux de disponibilité de l'information  
**68% vs 43%**

**Variation de l'emploi des femmes en France**  
**+6% vs -1%**

Variation 2017-2019

### Une solide croissance d'effectifs sur les sujets clés d'Humpact

#### Seniors



#### Jeunes



#### Alternants et apprentis



#### Personnes en situation en handicap



Variation 2017-2019

■ Talence Humpact Emploi France ■ Univers d'investissement

Portefeuille Talence Humpact Emploi France et indice de référence au 31/12/2020

Indice de référence : 188 sociétés notées par HUMPACT (+250 salariés +100 M capitalisation boursière), soit 96% valorisation du CAC AT

Source : HUMPACT - L'impact de l'investissement dans les fonds n'est pas quantifiable.

## INFORMATIONS COMPLÉMENTAIRES

### Caractéristiques

ISIN : FR0013510310  
**Valeur de la part à l'origine** : 100 €  
**Date de création** : 20/07/2020  
**Durée de placement recommandé** : 5 ans  
**Profil de risque** : 6/7  
**Catégorie AMF** : Actions françaises  
**Part de capitalisation**  
**Éligibilité** : PEA et assurance-vie  
**UCITS** : Oui

### Condition de souscription

**Valorisation** : quotidienne  
**Cut-Off** : 12h00  
**Dépositaire centralisateur** : CACEIS Bank  
 S.A Service OPCVM  
 01.57.78.15.15  
**Frais de gestion fixes annuels** : 2.00% TTC maximum  
**Commission de surperformance** : 15 % TTC maximum de la performance annuelle du FCP au-delà de la performance de l'indice CAC All Tradable Net Return, si la performance est positive avec clause de High Water Mark  
**Frais d'entrée** : 2% TTC maximum  
**Frais de sortie** : néant  
**Souscripteurs concernés** : tous souscripteurs  
**Minimum de souscription initiale** : 1 part

### Avertissement

Document à caractère commercial, simplifié et non contractuel. Le contenu de ce document ne constitue ni une recommandation, ni une offre d'achat, ni une proposition de vente, ni une incitation à l'investissement.  
 Les performances passées ne sont pas un indicateur fiable des performances futures et sont présentées dans la devise de référence du fonds hors commissions entrée/sortie.  
 L'accès aux produits et services présentés ici peut faire l'objet de restrictions à l'égard de certaines personnes ou de certains pays. Le traitement fiscal dépend de la situation de chacun. Le DICI qui doit être remis au souscripteur préalablement à la souscription et le prospectus du fonds présentant les risques auxquels le fonds est exposé sont disponibles directement auprès de Talence Gestion.  
 Sources : Talence Gestion et Jump. Tous droits réservés.

### Relations investisseurs

Julien JACQUET  
 +33 1 83 96 31 37 | +33 6 07 53 66 64  
[j.jacquet@talencegestion.fr](mailto:j.jacquet@talencegestion.fr)