



Talence Epargne Utile, mesurez l'impact de votre investissement

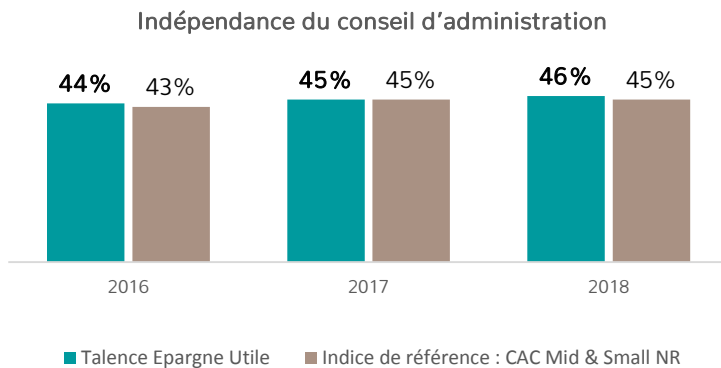


L'INDICATEUR DE JUIN : INDÉPENDANCE DU CONSEIL D'ADMINISTRATION



L'indépendance du conseil d'administration est le résultat d'une volonté de diversité d'intérêts dans la gouvernance d'entreprise. L'administrateur-riche indépendant est généralement un-e professionnel-le qui n'a pas d'intérêt personnel ou financier dans la structure : il-elle dispose ainsi d'une liberté de jugement. L'entreprise bénéficie alors de cet œil extérieur pour la prise de décisions stratégiques. De plus, il-elle permet de diminuer le sentiment de solitude du-de la dirigeant-e car il-elle est une source neutre de conseils. Néanmoins, ce statut est délicat à définir. Le Code de gouvernance de MiddleNext et celui de l'Afep-Medef le définissent selon des caractéristiques différentes. Le fait de n'avoir aucun lien avec la société ou son-a dirigeant-e reste le principal critère commun.

Performance de Talence Epargne Utile sur l'indicateur d'indépendance du conseil d'administration



Ce graphique présente la performance du fonds **Talence Epargne Utile** comparé à son benchmark, le CAC Mid & Small sur les trois dernières campagnes d'évaluation de Gaïa Rating. Depuis trois ans le fonds voit l'indépendance des conseils d'administration des sociétés le composant augmenter. Cette légère hausse est néanmoins marquée par sa continuité sur ces trois campagnes (+1% par an). En 2018, l'indépendance globale des conseils d'administration composant le fonds **Talence Epargne Utile** est de 46%.

Parmi les sociétés du fonds, le taux d'indépendance du conseil d'administration de **Devoteam** est de 86%. Nous pouvons également citer **Quadiant** (ex Neopost) dont près de 80% des membres de son conseil sont indépendants.

Quelle est la contribution des indicateurs d'impacts sur la gestion de Talence Epargne Utile ?

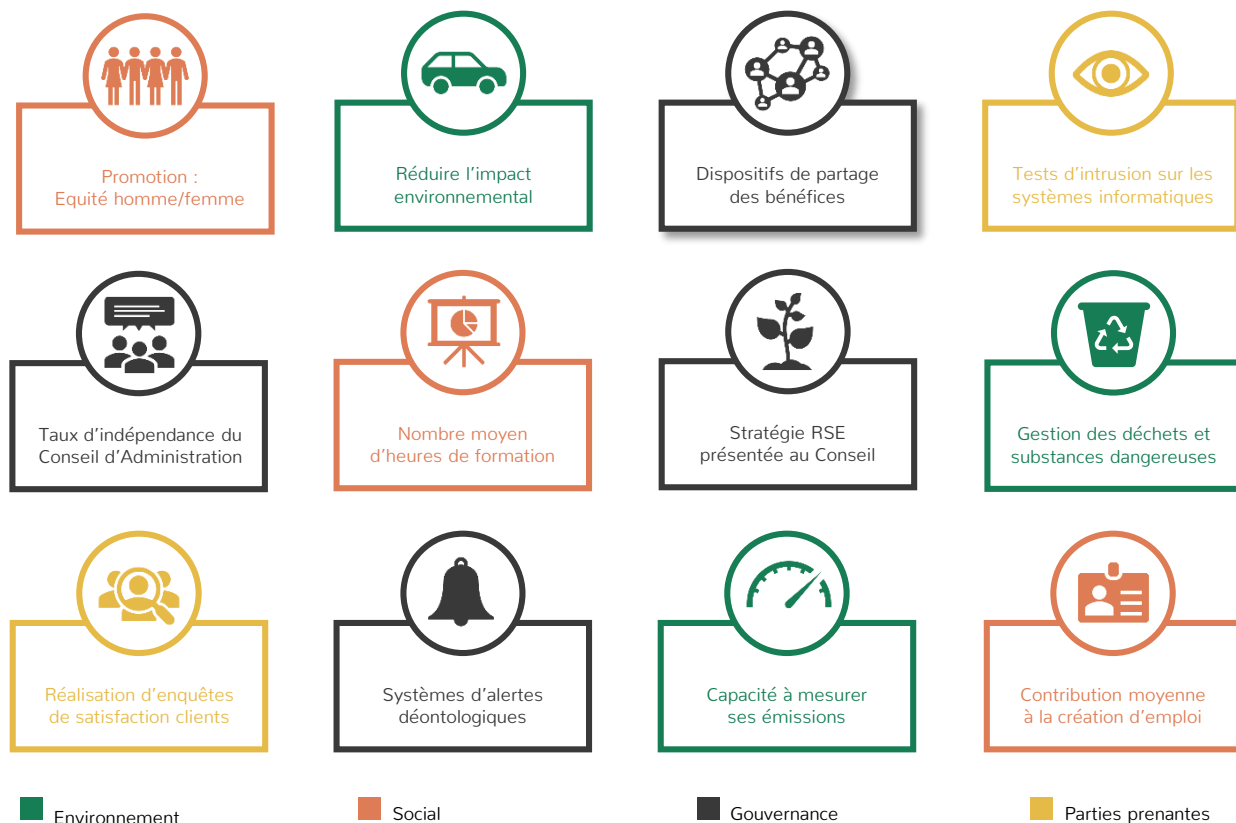
Talence Gestion a créé le fonds **Talence Epargne Utile** depuis maintenant trois ans. Il s'agit d'un fonds dédié aux PME françaises s'illustrant tant par leurs résultats financiers que par l'ambition de leur politique de responsabilité sociale.

Gaïa Rating, agence indépendante de recherche ESG d'**EthiFinance** est spécialisée dans l'évaluation extra-financière des entreprises de taille moyenne. Grâce aux expertises combinées de Talence Gestion et d'EthiFinance, le fonds Talence Epargne Utile investit dans des entreprises créant de la valeur et contribuant au développement durable.

L'évaluation extra-financière relevant d'une certaine technicité, il nous est apparu important de présenter douze indicateurs d'impact très concrets permettant de mesurer l'utilité des investissements du fonds ainsi que leur qualité en termes ESG et du respect des parties prenantes.

Comment sont mesurés les indicateurs d'impacts ?

L'ensemble des impacts est calculé de façon annuelle en agrégeant les données des entreprises sélectionnées sur un indicateur donné. Le périmètre reste stable ainsi que la méthodologie de scoring utilisée. Ci-dessous, les douze indicateurs d'impact, dont un vous sera présenté chaque mois.



Avertissement

Document à caractère commercial, simplifié et non contractuel. Le contenu de ce document ne constitue ni une recommandation, ni une offre d'achat, ni une proposition de vente, ni une incitation à l'investissement. Les performances passées ne sont pas un indicateur fiable des performances futures et sont présentées dans la devise de référence du fonds hors commissions entrée/sortie. L'accès aux produits et services présentés ici peut faire l'objet de restrictions à l'égard de certaines personnes ou de certains pays. Le traitement fiscal dépend de la situation de chacun. Le DICI qui doit être remis au souscripteur préalablement à la souscription et le prospectus du fonds présentant les risques auxquels le fonds est exposé sont disponibles directement auprès de Talence Gestion et sur son site internet à l'adresse suivante www.talencegestion.fr

Sources : Talence Gestion et EthiFinance. Tous droits réservés.