



Talence Epargne Utile, mesurez l'impact de votre investissement



L'INDICATEUR DE MAI : INITIATIVES VISANT À RÉDUIRE L'IMPACT ENVIRONNEMENTAL DES DÉPLACEMENTS PROFESSIONNELS OU DES TRAJETS DOMICILE – TRAVAIL

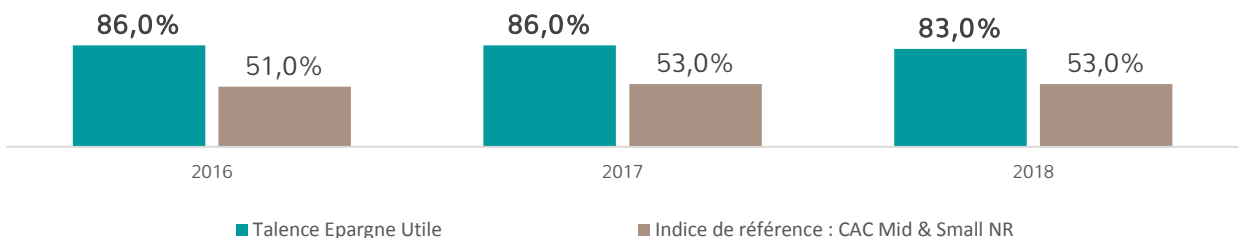


Les trajets domicile-travail et les déplacements professionnels constituent les deux postes d'émissions les plus importants en termes d'émissions de gaz à effet de serre d'une entreprise (Source : ADEME). Aussi, la Loi de transition énergétique pour la croissance verte demande aux entreprises de plus de 100 salariés de mettre en place un plan de mobilité pour améliorer la mobilité de son personnel, encourager l'utilisation des transports en commun et le recours au covoiturage. Au travers de cet indicateur, Gaïa Rating rend compte des actions des entreprises mises en place pour réduire leur impact environnemental liés aux déplacements professionnels ou aux trajets entre le domicile et le lieu professionnel des salariés.

Performance de Talence Epargne Utile sur l'indicateur initiatives visant à réduire l'impact environnemental des déplacements professionnels ou des trajets domicile – travail

Le graphique ci-dessous représente la performance du fonds Talence Epargne Utile comparé à son benchmark, le CAC Mid & Small sur les trois dernières campagnes d'évaluation de Gaïa Rating. Depuis trois ans le fonds surperforme largement son indice de référence. En 2018, **83% des valeurs du fonds ont pris des initiatives visant à réduire l'impact environnemental** des déplacements professionnels ou des trajets domicile – travail.

Initiatives visant à réduire l'impact environnemental des déplacements professionnels ou des trajets domicile – travail



Parmi les sociétés du fonds, Boiron a entamé un programme sur trois ans de remplacement de voitures essence à hybride (en 2018, 265 véhicules étaient remplacés). Getlink, anciennement Eurotunnel, encourage au maximum les réunions via Skype, a équipé ses filiales de surface Hub, a mis en place des navettes, des plateformes de covoiturages, des parkings à vélo, des véhicules électriques et leurs bornes de recharge, le télétravail afin de limiter les déplacements professionnels et les trajets domicile – travail.

Données au 31.10.2019

Disponibilité de l'information 2019 : 89% pour Talence Epargne Utile & 58% pour CMS

Source : Dernière Campagne EthiFinance 2019 sur les données de 2018

Quelle est la contribution des indicateurs d'impacts sur la gestion de Talence Epargne Utile ?

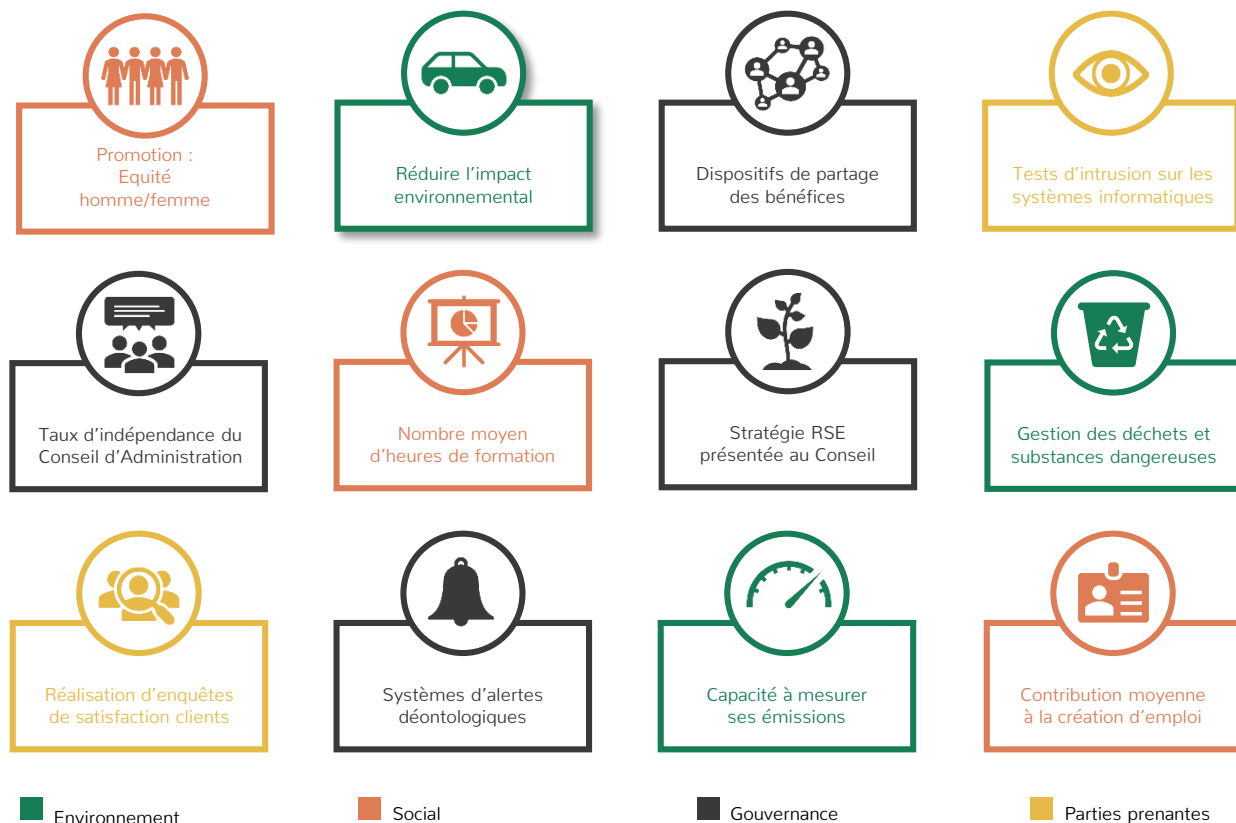
Talence Gestion a créé le fonds **Talence Epargne Utile** depuis maintenant trois ans. Il s'agit d'un fonds dédié aux PME françaises s'illustrant tant par leurs résultats financiers que par l'ambition de leur politique de responsabilité sociale.

Gaïa Rating, agence indépendante de recherche ESG d'**EthiFinance** est spécialisée dans l'évaluation extra-financière des entreprises de taille moyenne. Grâce aux expertises combinées de Talence Gestion et d'EthiFinance, le fonds Talence Epargne Utile investit dans des entreprises créant de la valeur et contribuant au développement durable.

L'évaluation extra-financière relevant d'une certaine technicité, il nous est apparu important de présenter douze indicateurs d'impact très concrets permettant de mesurer l'utilité des investissements du fonds ainsi que leur qualité en termes ESG et du respect des parties prenantes.

Comment sont mesurés les indicateurs d'impacts ?

L'ensemble des impacts est calculé de façon annuelle en agrégeant les données des entreprises sélectionnées sur un indicateur donné. Le périmètre reste stable ainsi que la méthodologie de scoring utilisée. Ci-dessous, les douze indicateurs d'impact, dont un vous sera présenté chaque mois.



Avertissement

Document à caractère commercial, simplifié et non contractuel. Le contenu de ce document ne constitue ni une recommandation, ni une offre d'achat, ni une proposition de vente, ni une incitation à l'investissement. Les performances passées ne sont pas un indicateur fiable des performances futures et sont présentées dans la devise de référence du fonds hors commissions entrée/sortie. L'accès aux produits et services présentés ici peut faire l'objet de restrictions à l'égard de certaines personnes ou de certains pays. Le traitement fiscal dépend de la situation de chacun. Le DICI qui doit être remis au souscripteur préalablement à la souscription et le prospectus du fonds présentant les risques auxquels le fonds est exposé sont disponibles directement auprès de Talence Gestion et sur son site internet à l'adresse suivante www.talencegestion.fr

Sources : Talence Gestion et EthiFinance. Tous droits réservés.