



Talence Epargne Utile, mesurez l'impact de votre investissement



L'INDICATEUR D'AVRIL : SYSTÈMES D'ALERTE DÉONTOLOGIQUES OPÉRATIONNELS



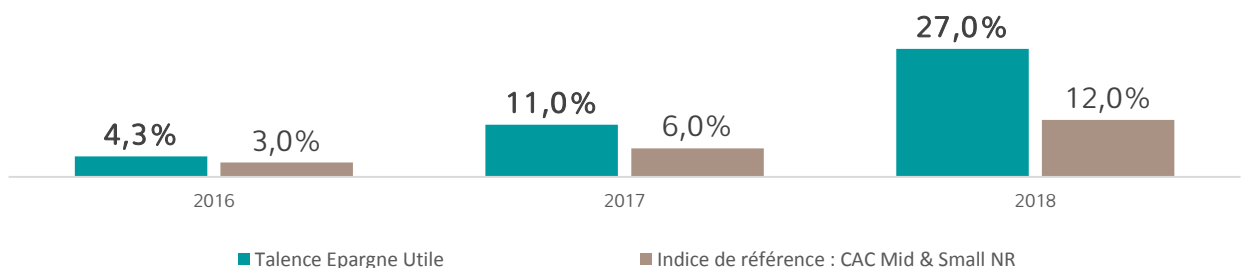
Pour se conformer à la loi sur la transparence, la lutte contre la corruption et la modernisation de la vie économique, dite « Sapin 2 », les entreprises ont mis en place des systèmes d'alertes permettant à tout ou partie des salariés voire des parties prenantes externes d'effectuer un signalement ou de demander un conseil déontologique. Ces derniers peuvent porter sur des sujets tels que la corruption, les conflits d'intérêts, les fraudes et les délits, le harcèlement et la discrimination, etc.

Les entreprises disposant de systèmes d'alertes déontologiques opérationnels se protègent de dysfonctionnements, d'éventuelles pertes financières ou de dégradation de réputation. Cela permet à l'entreprise d'identifier d'éventuelles vulnérabilités dans son organisation et lui donne l'opportunité de les adresser le plus rapidement possible.

Performance de Talence Epargne Utile sur l'indicateur de systèmes d'alertes déontologiques opérationnels

Le graphique ci-dessous représente la performance du fonds Talence Epargne Utile comparé à son benchmark, le CAC Mid & Small sur les trois dernières campagnes d'évaluation de Gaïa Rating. Chaque année, le fonds surperforme très largement son comparable et enregistre une forte augmentation en 2018. Cette même année, **27% des entreprises du fonds possèdent un système d'alerte déontologique** (contre 12% pour son comparable).

Part de systèmes d'alertes déontologiques opérationnels



Parmi les sociétés du fonds, Bonduelle a un système d'alertes confidentiel avec un référent déontologique. De plus, le Groupe précise que la remontée d'alertes est également faite via le management et les ressources humaines et qu'un site internet est spécialement dédié et géré en externe. Quant à Gecina, la foncière dispose d'un système d'alerte depuis 2012.

Quelle est la contribution des indicateurs d'impacts sur la gestion de Talence Epargne Utile ?

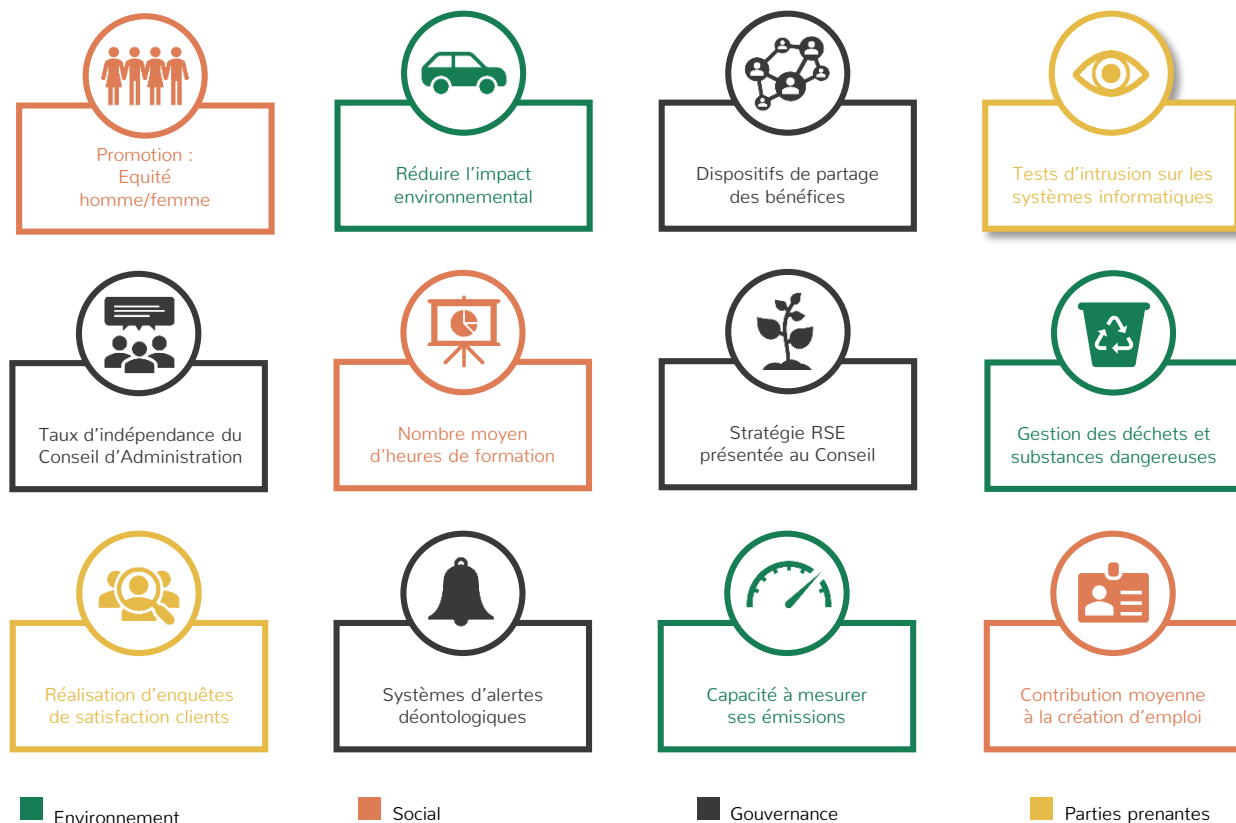
Talence Gestion a créé le fonds **Talence Epargne Utile** depuis maintenant trois ans. Il s'agit d'un fonds dédié aux PME françaises s'illustrant tant par leurs résultats financiers que par l'ambition de leur politique de responsabilité sociale.

Gaïa Rating, agence indépendante de recherche ESG d'**EthiFinance** est spécialisée dans l'évaluation extra-financière des entreprises de taille moyenne. Grâce aux expertises combinées de Talence Gestion et d'EthiFinance, le fonds Talence Epargne Utile investit dans des entreprises créant de la valeur et contribuant au développement durable.

L'évaluation extra-financière relevant d'une certaine technicité, il nous est apparu important de présenter douze indicateurs d'impact très concrets permettant de mesurer l'utilité des investissements du fonds ainsi que leur qualité en termes ESG et du respect des parties prenantes.

Comment sont mesurés les indicateurs d'impacts ?

L'ensemble des impacts est calculé de façon annuelle en agrégeant les données des entreprises sélectionnées sur un indicateur donné. Le périmètre reste stable ainsi que la méthodologie de scoring utilisée. Ci-dessous, les douze indicateurs d'impact, dont un vous sera présenté chaque mois.



■ Environnement

■ Social

■ Gouvernance

■ Parties prenantes

Avertissement

Document à caractère commercial, simplifié et non contractuel. Le contenu de ce document ne constitue ni une recommandation, ni une offre d'achat, ni une proposition de vente, ni une incitation à l'investissement. Les performances passées ne sont pas un indicateur fiable des performances futures et sont présentées dans la devise de référence du fonds hors commissions entrée/sortie. L'accès aux produits et services présentés ici peut faire l'objet de restrictions à l'égard de certaines personnes ou de certains pays. Le traitement fiscal dépend de la situation de chacun. Le DICI qui doit être remis au souscripteur préalablement à la souscription et le prospectus du fonds présentant les risques auxquels le fonds est exposé sont disponibles directement auprès de Talence Gestion et sur son site internet à l'adresse suivante www.talencegestion.fr

Sources : Talence Gestion et EthiFinance. Tous droits réservés.