



Talence Epargne Utile, mesurez l'impact de votre investissement



L'INDICATEUR DE DÉCEMBRE : CAPACITÉ À MESURER SES ÉMISSIONS



Cet indicateur présente les entreprises mettant en place un reporting sur leurs émissions de scope 3.

Le terme scope est utilisé lors des **bilans d'émissions de gaz à effet de serre (GES)** d'une entreprise. Il existe trois niveaux qui catégorisent ces émissions. Le scope 3 est le périmètre le plus large et constitue dans la plupart des cas le niveau le plus important pour une société. Il correspond aux émissions indirectes de l'entreprise, en amont et en aval de la chaîne de valeur c'est-à-dire les émissions liées aux fournisseurs, à l'utilisation et à la fin de vie des produits.

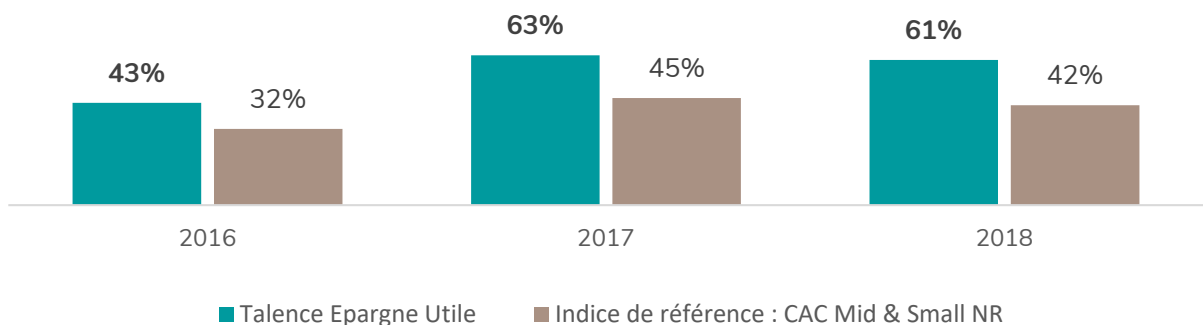
Tandis que le reporting des scopes 1 et 2 est obligatoire, celui du scope 3 ne l'est pas. C'est pour cela qu'une entreprise communiquant sur ses résultats scope 3 fait preuve d'ambition et d'une volonté de transparence. De plus, cela lui donne une vision complète de ses émissions et lui permet d'explorer les pistes de réduction de sa consommation énergétique.

Performance de Talence Epargne Utile sur l'indicateur de mesure des émissions de scope 3

Ce graphique présente l'évolution de l'indicateur sur trois ans. Il montre que l'écart entre Talence Epargne Utile et le CAC Mid & Small, son benchmark, s'accroît chaque année. Les entreprises du fonds ont un taux de réponse de près de 20% plus élevé que celles du benchmark en 2018. **En effet, plus de 61% des sociétés du fonds savent mesurer et communiquer sur leurs émissions de scope 3.**

L'exemple de Voltalia appuie l'importance du reporting scope 3 sur l'identification des sources d'émissions de GES - Gaz à Effet de Serre. En 2018, la société a pris en compte les déplacements de ses collaborateurs, principal poste d'émission, dans le calcul scope 3. De ce fait, **Voltalia** a mis en place des systèmes permettant la diminution des déplacements de ses collaborateurs comme les visio-conférences permettant ainsi la réduction de ses émissions de GES.

Taux de réponse des émissions de scope 3



Quelle est la contribution des indicateurs d'impacts sur la gestion de Talence Epargne Utile ?

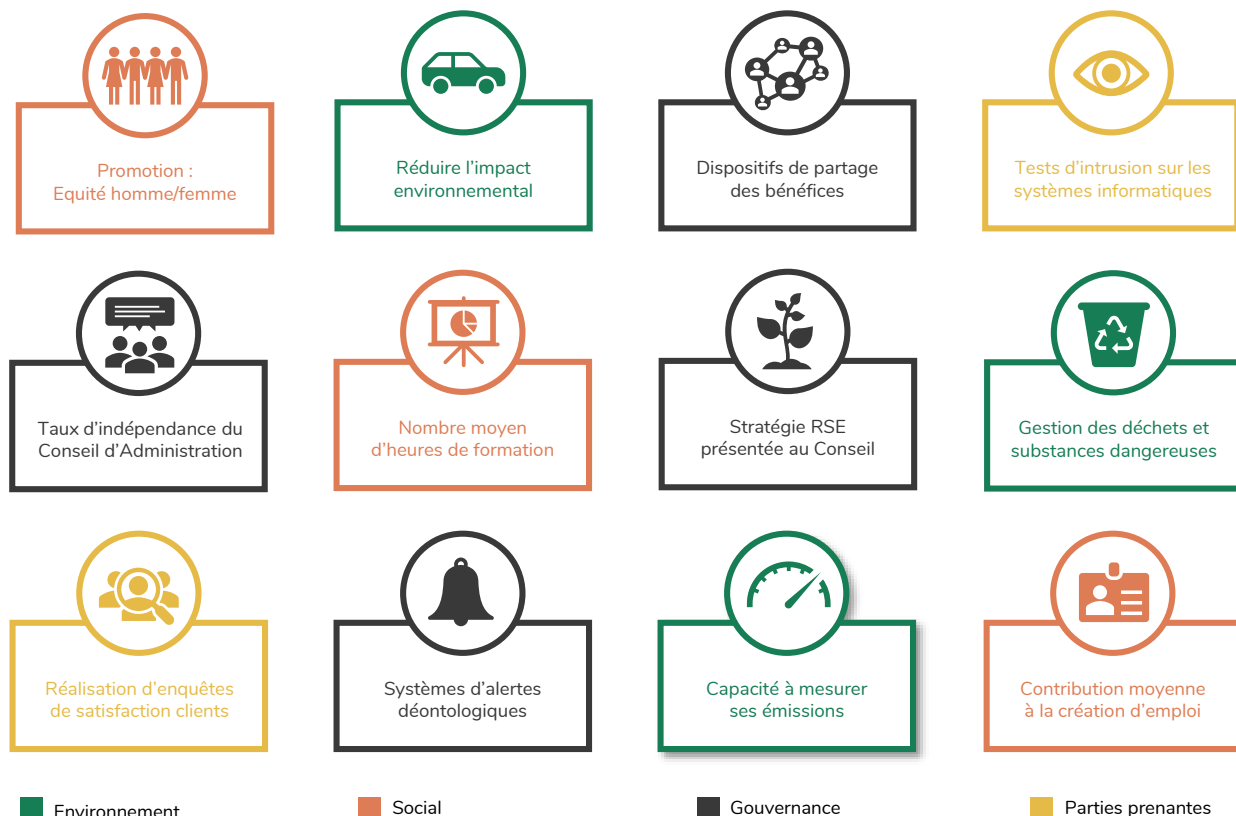
Talence Gestion a créé le fonds **Talence Epargne Utile** depuis maintenant trois ans. Il s'agit d'un fonds dédié aux PME françaises s'illustrant tant par leurs résultats financiers que par l'ambition de leur politique de responsabilité sociale.

Gaïa Rating, agence indépendante de recherche ESG d'**EthiFinance** est spécialisée dans l'évaluation extra-financière des entreprises de taille moyenne. Grâce aux expertises combinées de Talence Gestion et d'EthiFinance, le fonds Talence Epargne Utile investit dans des entreprises créant de la valeur et contribuant au développement durable.

L'évaluation extra-financière relevant d'une certaine technicité, il nous est apparu important de présenter douze indicateurs d'impact très concrets permettant de mesurer l'utilité des investissements du fonds ainsi que leur qualité en termes ESG et du respect des parties prenantes.

Comment sont mesurés les indicateurs d'impacts ?

L'ensemble des impacts est calculé de façon annuelle en agrégeant les données des entreprises sélectionnées sur un indicateur donné. Le périmètre reste stable ainsi que la méthodologie de scoring utilisée. Ci-dessous, les douze indicateurs d'impact, dont un vous sera présenté chaque mois.



Avertissement

Document à caractère commercial, simplifié et non contractuel. Le contenu de ce document ne constitue ni une recommandation, ni une offre d'achat, ni une proposition de vente, ni une incitation à l'investissement. Les performances passées ne sont pas un indicateur fiable des performances futures et sont présentées dans la devise de référence du fonds hors commissions entrée/sortie. L'accès aux produits et services présentés ici peut faire l'objet de restrictions à l'égard de certaines personnes ou de certains pays. Le traitement fiscal dépend de la situation de chacun. Le DICL qui doit être remis au souscripteur préalablement à la souscription et le prospectus du fonds présentant les risques auxquels le fonds est exposé sont disponible directement auprès de Talence Gestion et sur son site internet à l'adresse suivante www.talencegestion.fr

Sources : Talence Gestion et EthiFinance. Tous droits réservés.